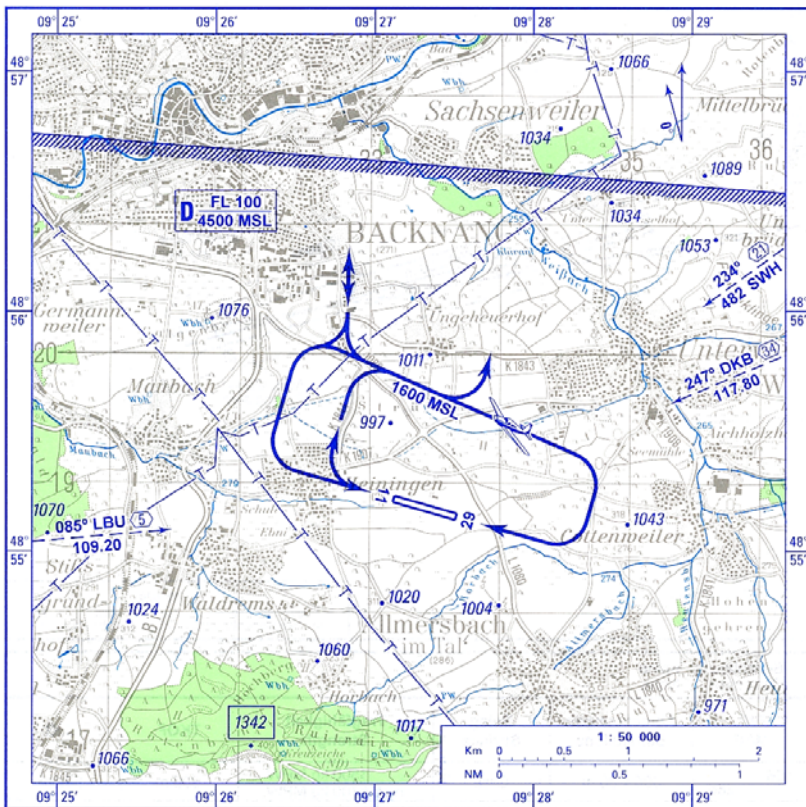


FIS  
STUTT GART INFORMATION  
128.950

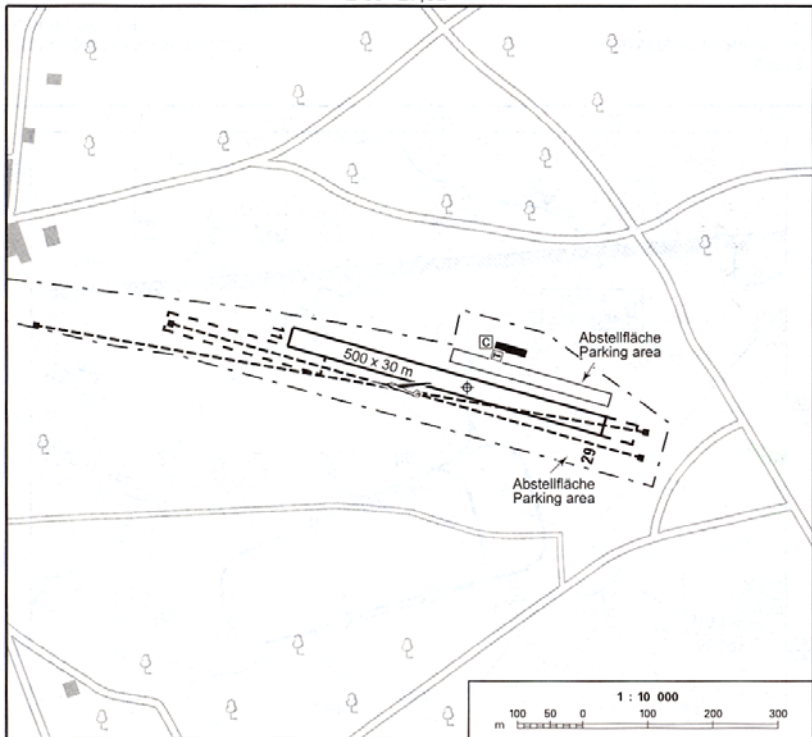
BACKNANG INFO  
126.500 Ge (15 NM 3000 ft GND)



Berichtigung: INFO-Frequenz, Richtungspfeil SWH.  
Correction: INFO frequency, direction arrow SWH.

Überflüge bebauter Gebiete sind möglichst zu vermeiden.

Overflights of residential areas shall be avoided, if possible.



Berichtigung: Keine.  
Correction: None.

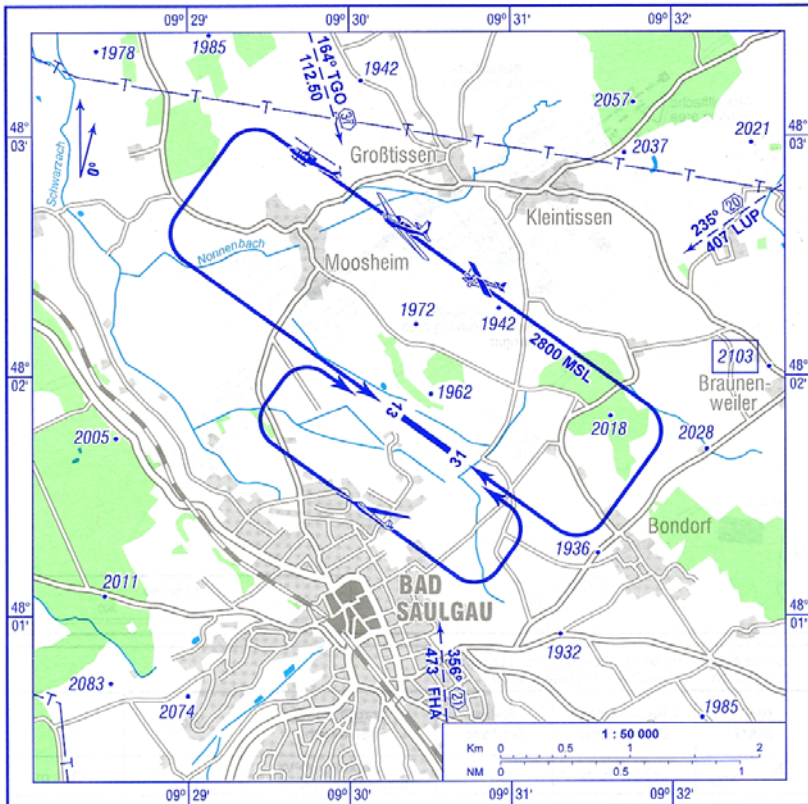
RWY MAG	Abmessungen Dimensions	Belag Surface	Tragfähigkeit Strength	TKOF	LDG
106 286	500 x 30 m	Gras	1500 kg MPW HEL 5700 kg MPW	500 m	500 m

Motorflugzeuge dürfen weder starten noch landen, solange die gelbe Warnblinkleuchte auf der Schleppwinde in Betrieb ist oder sich Segelflugzeuge im Landeanflug befinden.

Powered aircraft are not allowed to take off or land as long as the amber flashing warning light on the winch is turned on or gliders are approaching to land.

FIS  
ZÜRICH INFORMATION  
124.700

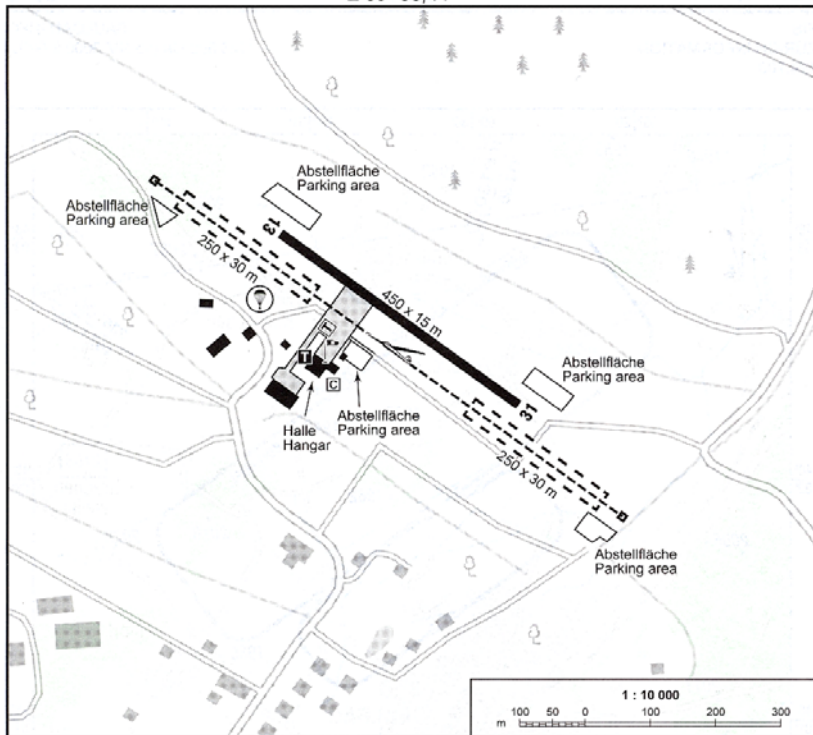
SAULGAU INFO  
123.600 Ge (15 NM 3000 ft GND)



Berichtigung: UL-Platzrunde, Bemerkung, Topografie.  
Correction: UL traffic circuit, remark, topo.

Aus Lärminderungsgründen sind Überflüge der Stadt Bad Saulgau und deren Teilgemeinden Bondorf und Moosheim möglichst zu vermeiden.

For noise abatement reasons overflights of the town Bad Saulgau and its communities Bondorf and Moosheim shall be avoided, if possible.



Berichtigung: Fallschirmsprungkreis, Topografie.  
Correction: Parachute drop zone, topo.

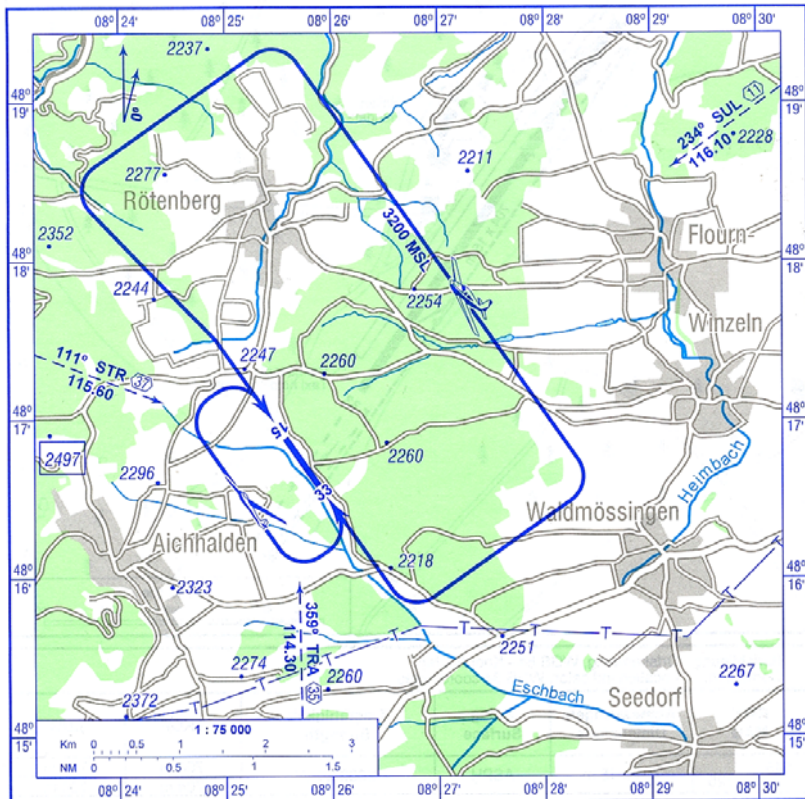
RWY MAG	Abmessungen Dimensions	Belag Surface	Tragfähigkeit Strength	TKOF	LDG
126 306	450 x 15 m	ASPH	2000 kg MPW HEL 2000 kg MPW	450 m	450 m

Ist die gelbe Warnblinkleuchte an der Segelflugschleppwinde in Betrieb, dürfen motorgetriebene Luftfahrzeuge und Motorsegler mit laufendem Triebwerk weder starten, landen noch rollen.

If the amber flashing warning light on the glider winch is turned on, powered aircraft and powered gliders with running engines are not permitted to take off, land or taxi.

FIS  
STUTTGART INFORMATION  
128.950

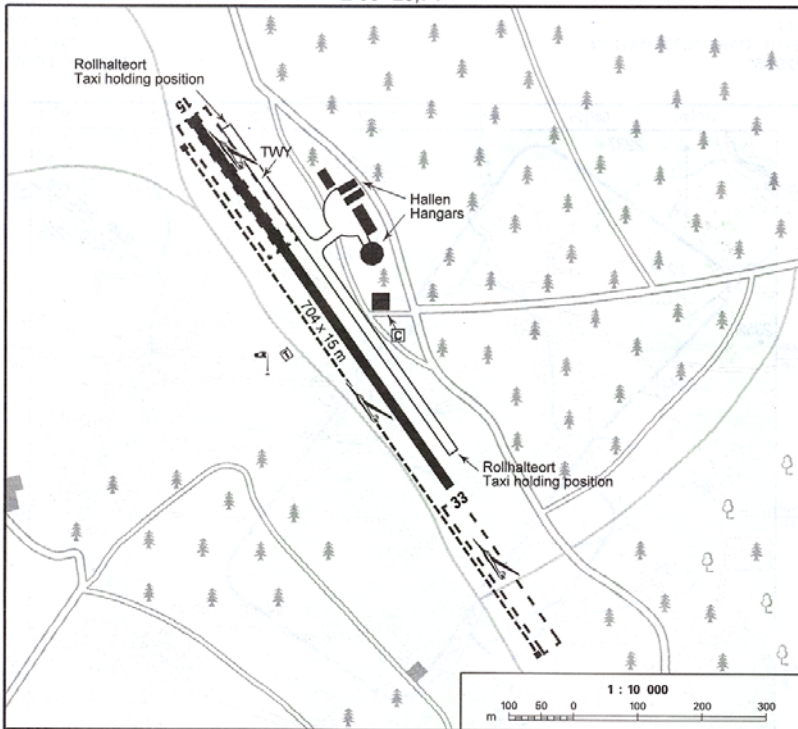
WINZELN INFO  
123 650 Ge  
(15 NM 3000 ft GND)



Berichtigung: Ortskennung, Mißweisung, Topographie.  
Correction: Location indicator, variation, topo.

Überflüge der Ortschaften Rotenberg und Waldmössingen sind zu vermeiden.

Overflying of Rotenberg and Waldmössingen shall be avoided.



Berichtigung: Ortskennung, WGS 84 - Koordinaten.  
Correction: Location indicator, WGS 84 coordinates.

RWY MAG	Abmessungen Dimensions	Belag Surface	Tragfähigkeit Strength	TKOF	LDG
145 325	704 x 15 m	ASPH	2000 MPW	704 m 704 m	704 m 704 m

Solange die gelbe Warnblinkleuchte auf der Startwinde in Betrieb ist, dürfen motorgetriebene Luftfahrzeuge weder starten noch landen.

As long as the yellow flashing warning light on the winch is turned on, powered aircraft are not permitted to take off or land.

Längsprofil / Longitudinal profile:

RWY 15/33

Längsneigung unter 1%

Longitudinal slope below 1%